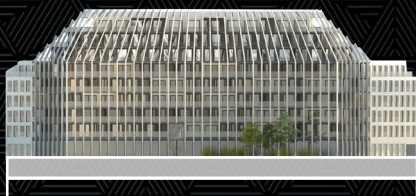
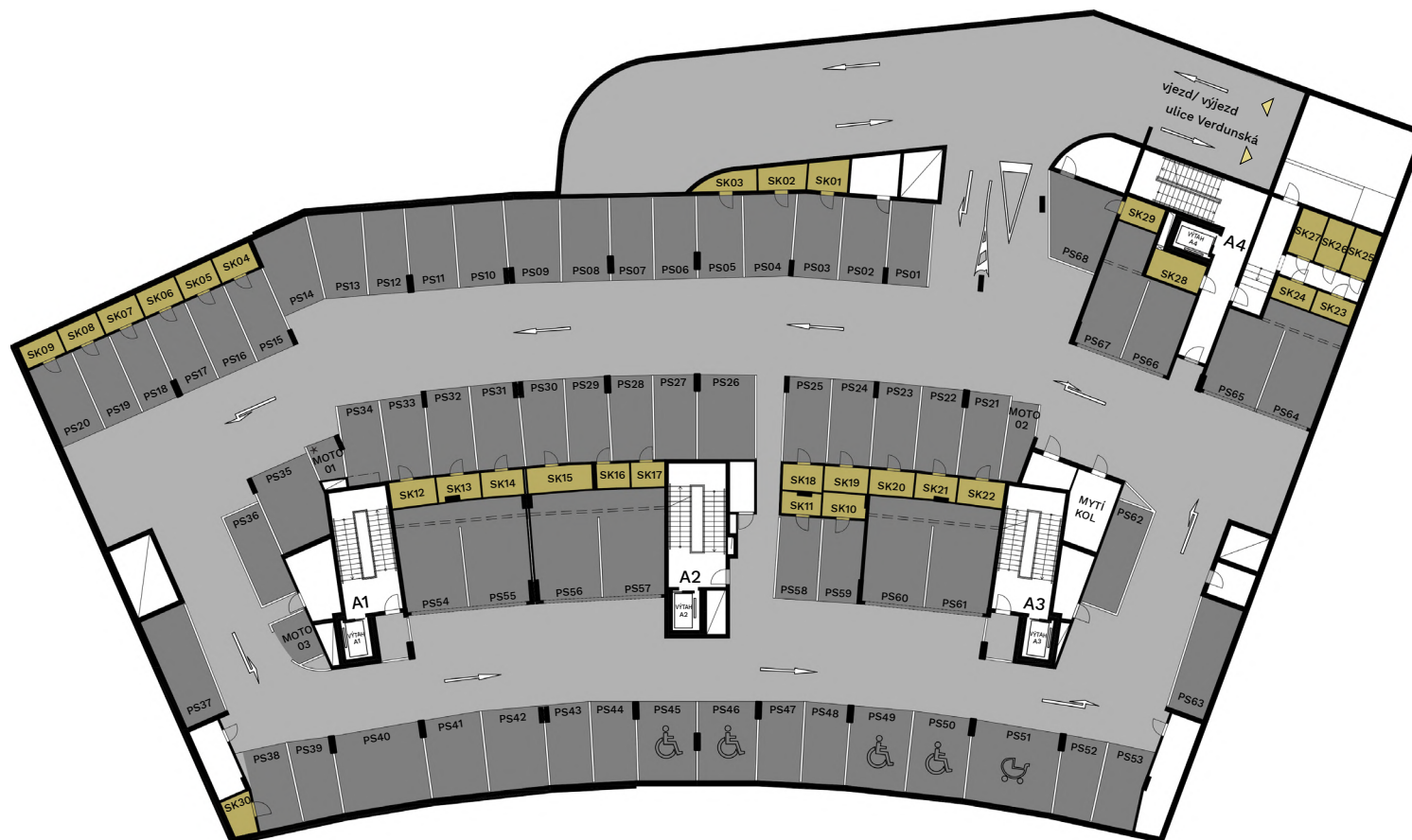


PARKOVACÍ STÁNÍ A SKLEPY

1.PP

| | | | | | |
|------|-------------------|------|-------------------|------|-------------------|
| SK01 | 4,7m ² | SK15 | 6,2m ² | SK29 | 3,7m ² |
| SK02 | 4,4m ² | SK16 | 3,3m ² | SK30 | 4,1m ² |
| SK03 | 4,1m ² | SK17 | 3,2m ² | | |
| SK04 | 4,1m ² | SK18 | 4,0m ² | | |
| SK05 | 3,9m ² | SK19 | 4,2m ² | | |
| SK06 | 3,9m ² | SK20 | 4,2m ² | | |
| SK07 | 3,8m ² | SK21 | 3,7m ² | | |
| SK08 | 3,8m ² | SK22 | 4,4m ² | | |
| SK09 | 3,6m ² | SK23 | 3,5m ² | | |
| SK10 | 3,9m ² | SK24 | 3,6m ² | | |
| SK11 | 3,1m ² | SK25 | 4,8m ² | | |
| SK12 | 4,5m ² | SK26 | 4,7m ² | | |
| SK13 | 3,8m ² | SK27 | 4,7m ² | | |
| SK14 | 4,0m ² | SK28 | 6,0m ² | | |



1.PP

Poznámka: Přesné parametry domů jsou specifikovány ve standardech a ve smlouvě. Developer si vyhrazuje právo na drobné změny.
V ojedinělých případech mohou mít parkovací stání a sklepy lokální výškové omezení technologickými rozvody pod stropem.
* Stání pro motocykl svými rozměry nesplňuje požadavky normy ČSN.

